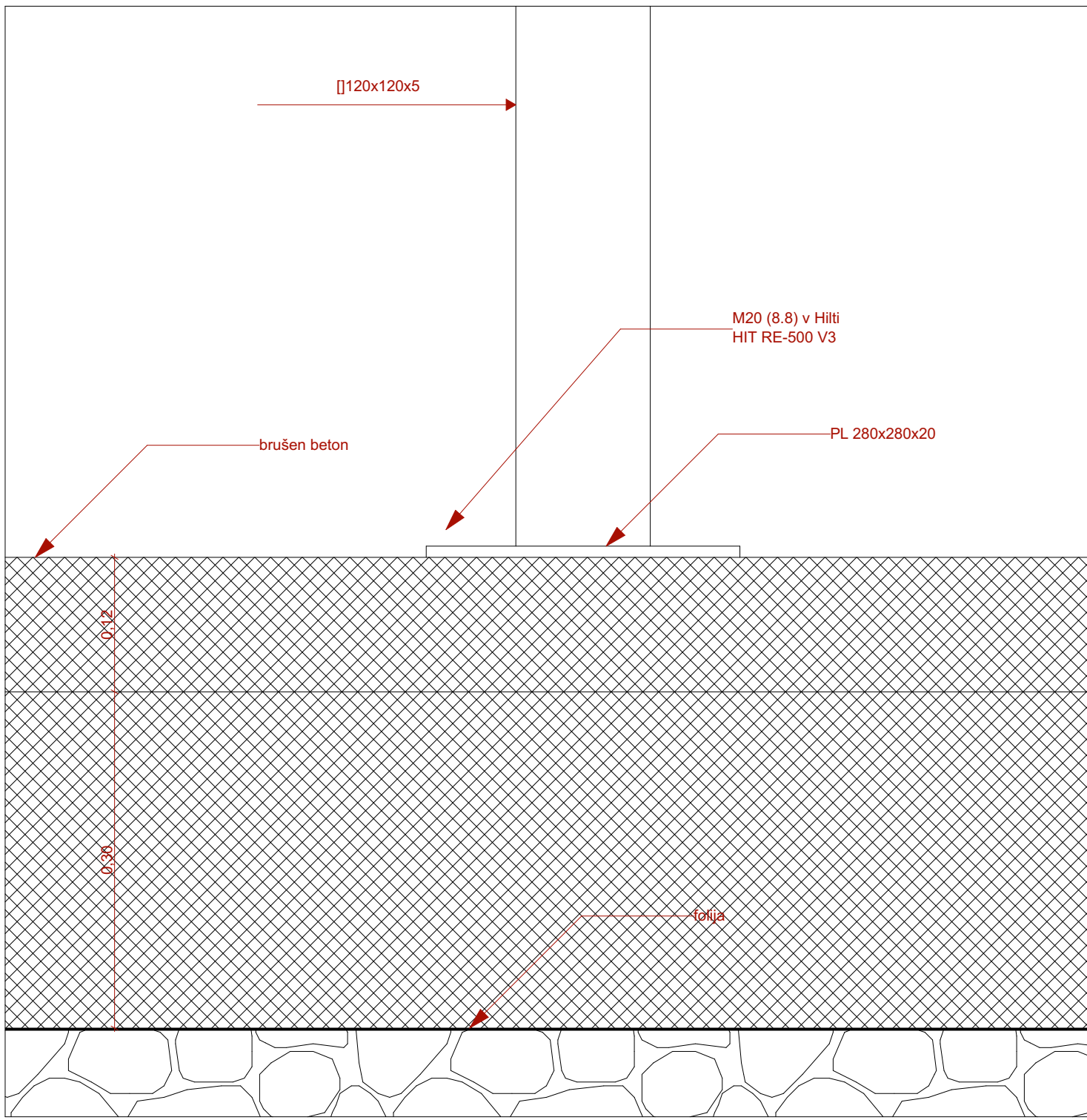
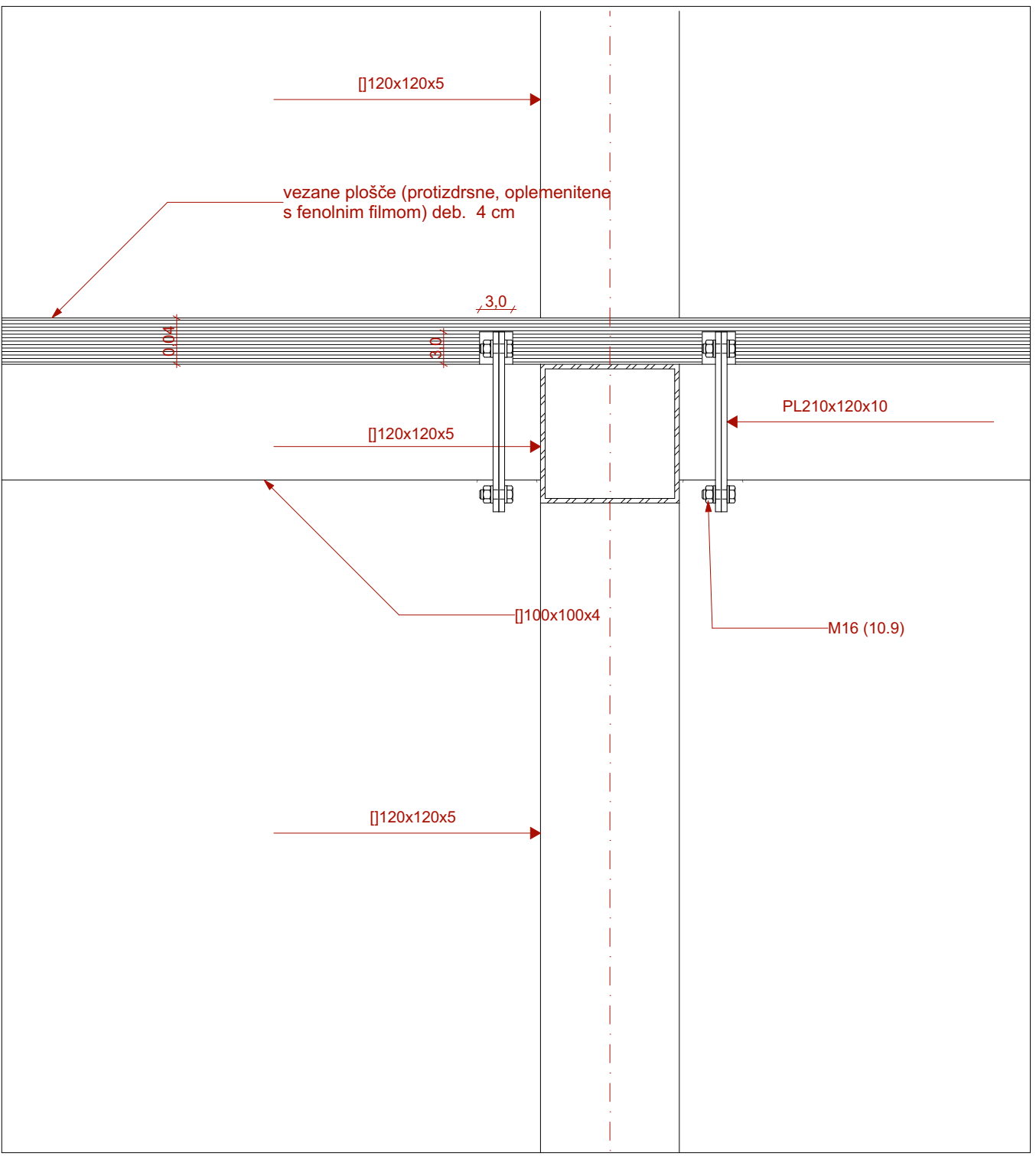


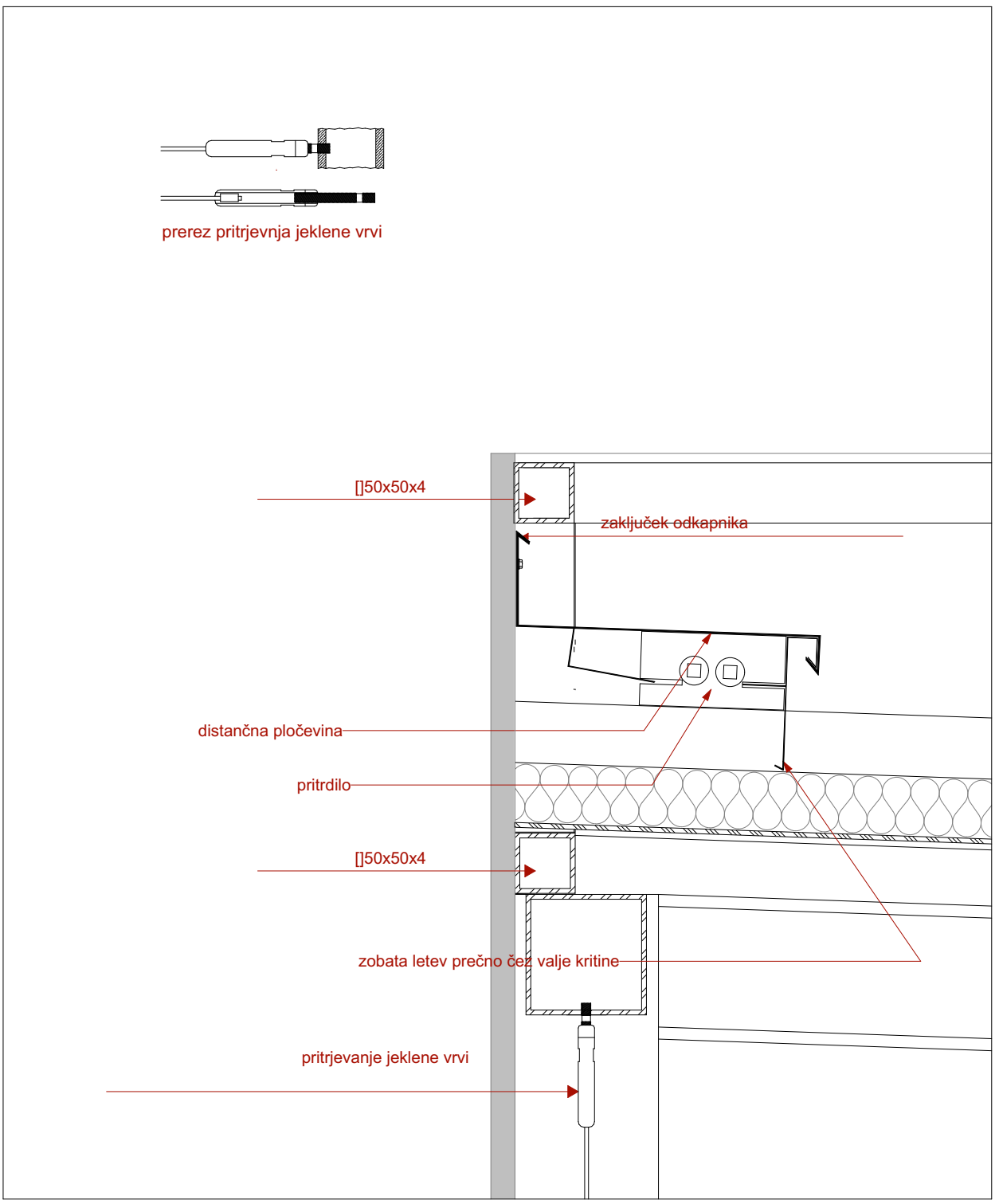
D-01
M 1:5



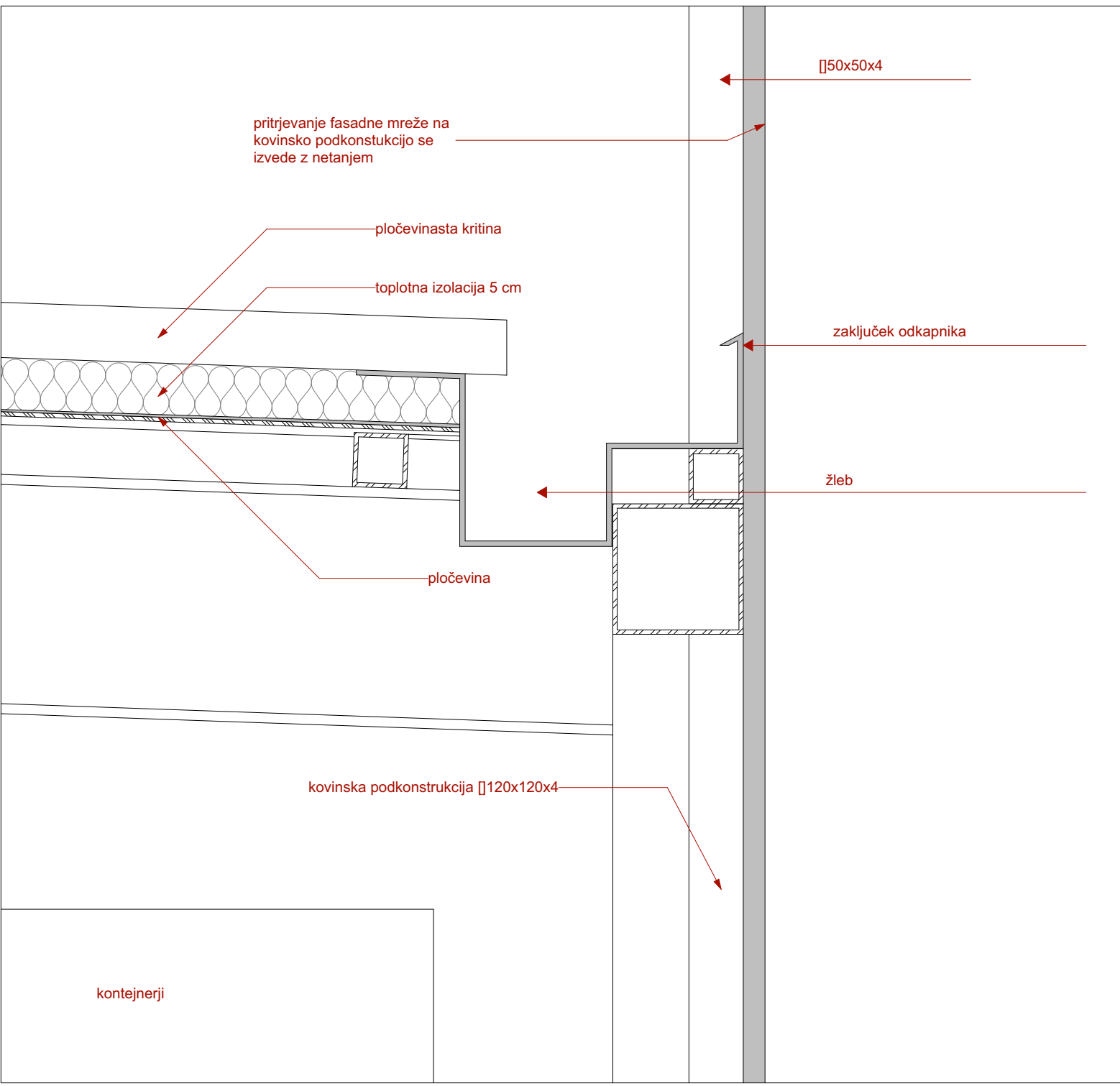
D-02
M 1:5



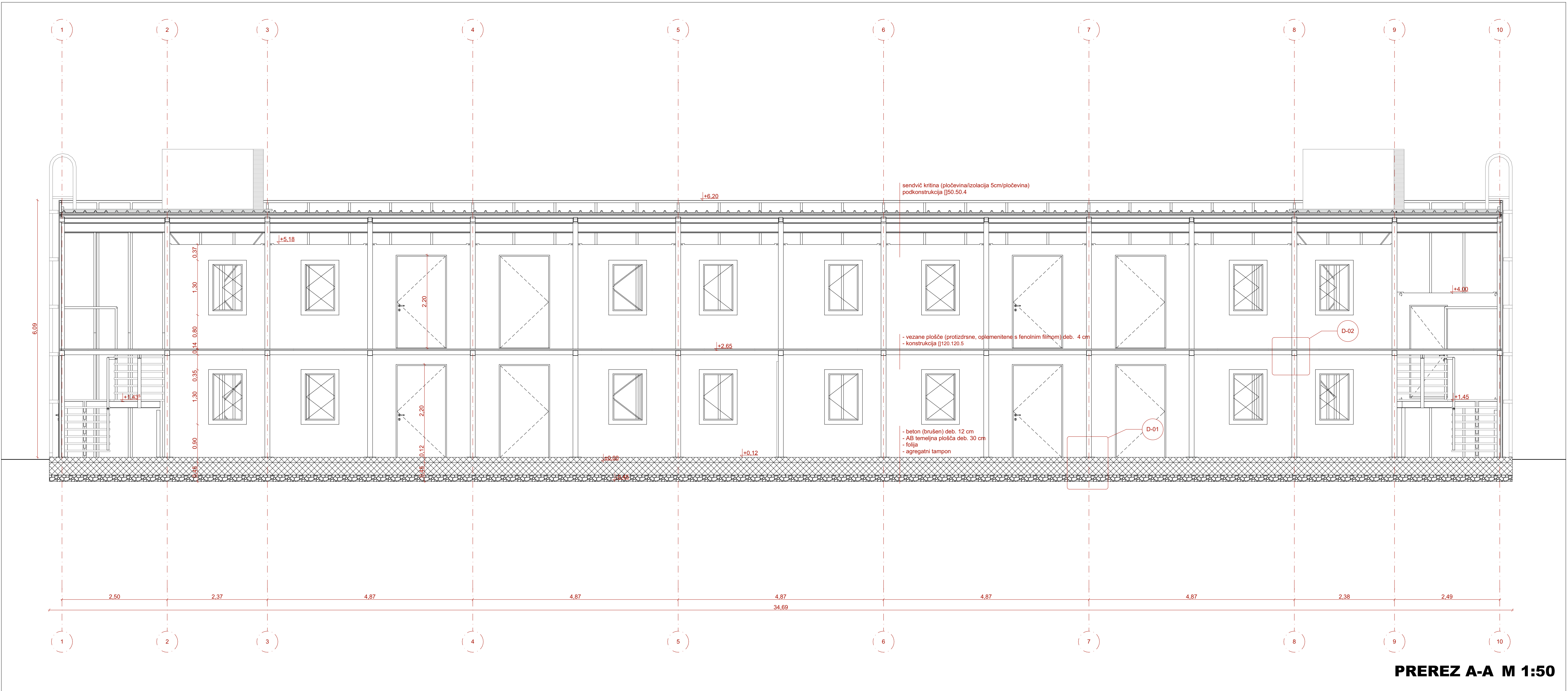
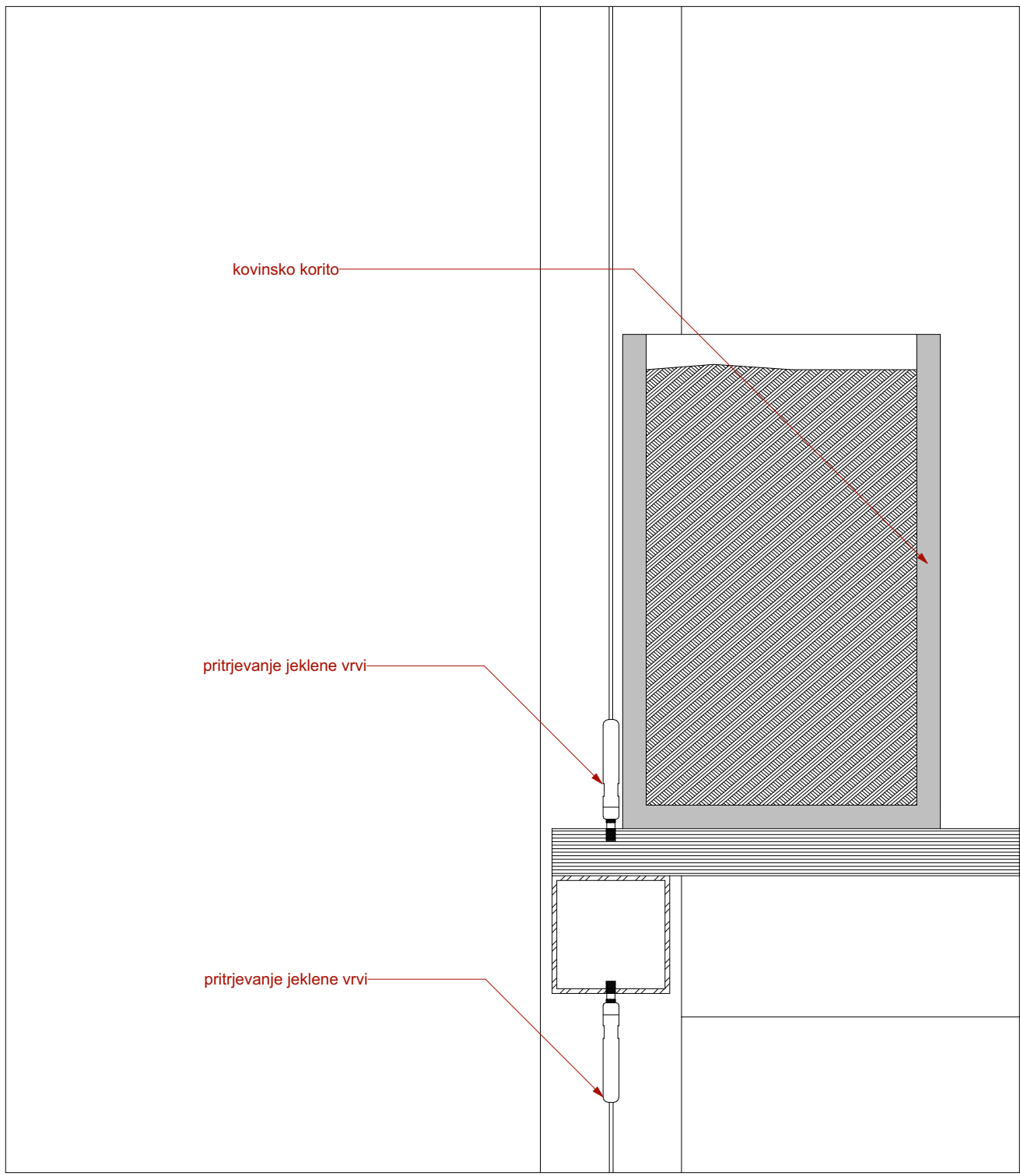
D-03
M 1:5



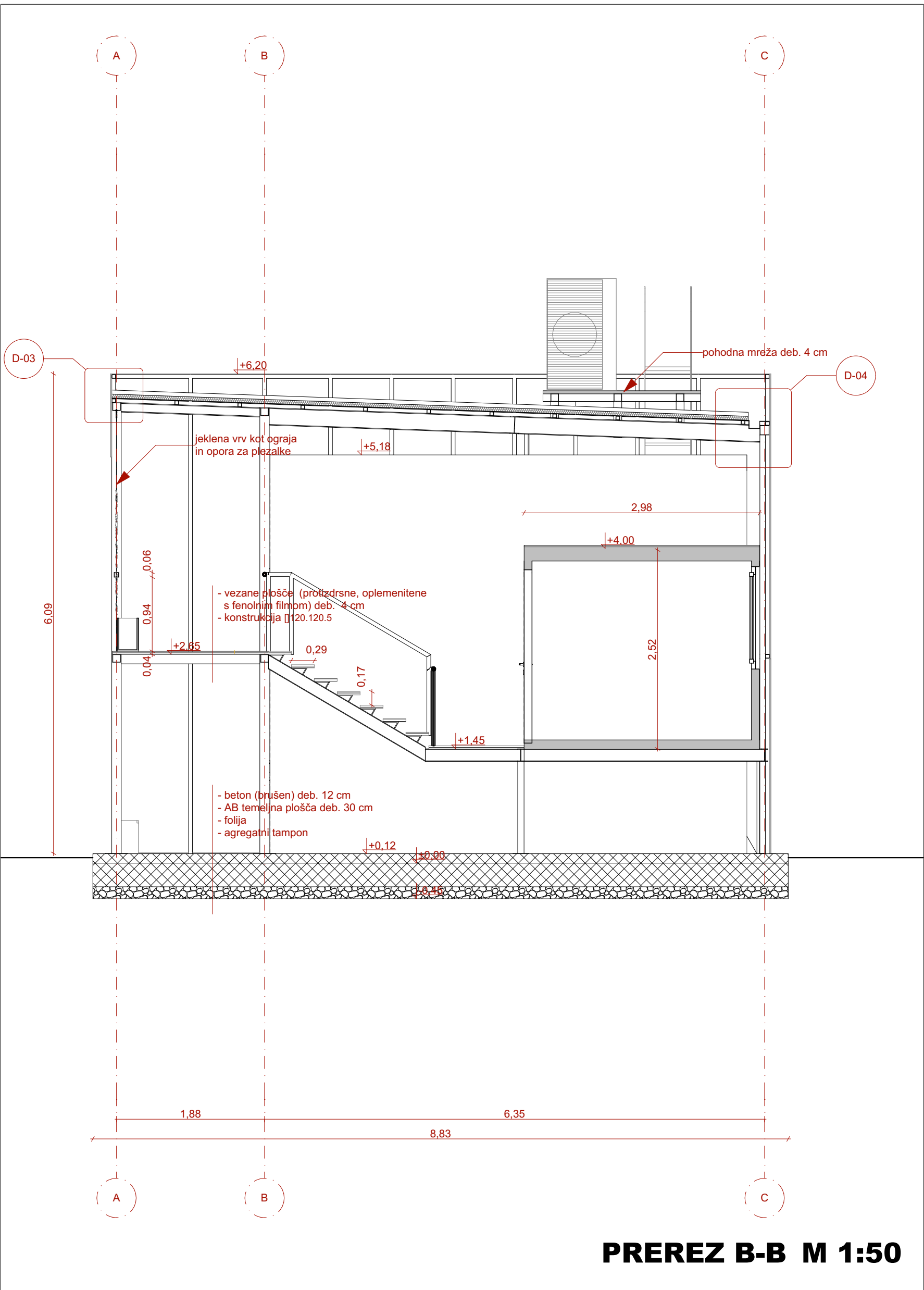
D-04
M 1:5



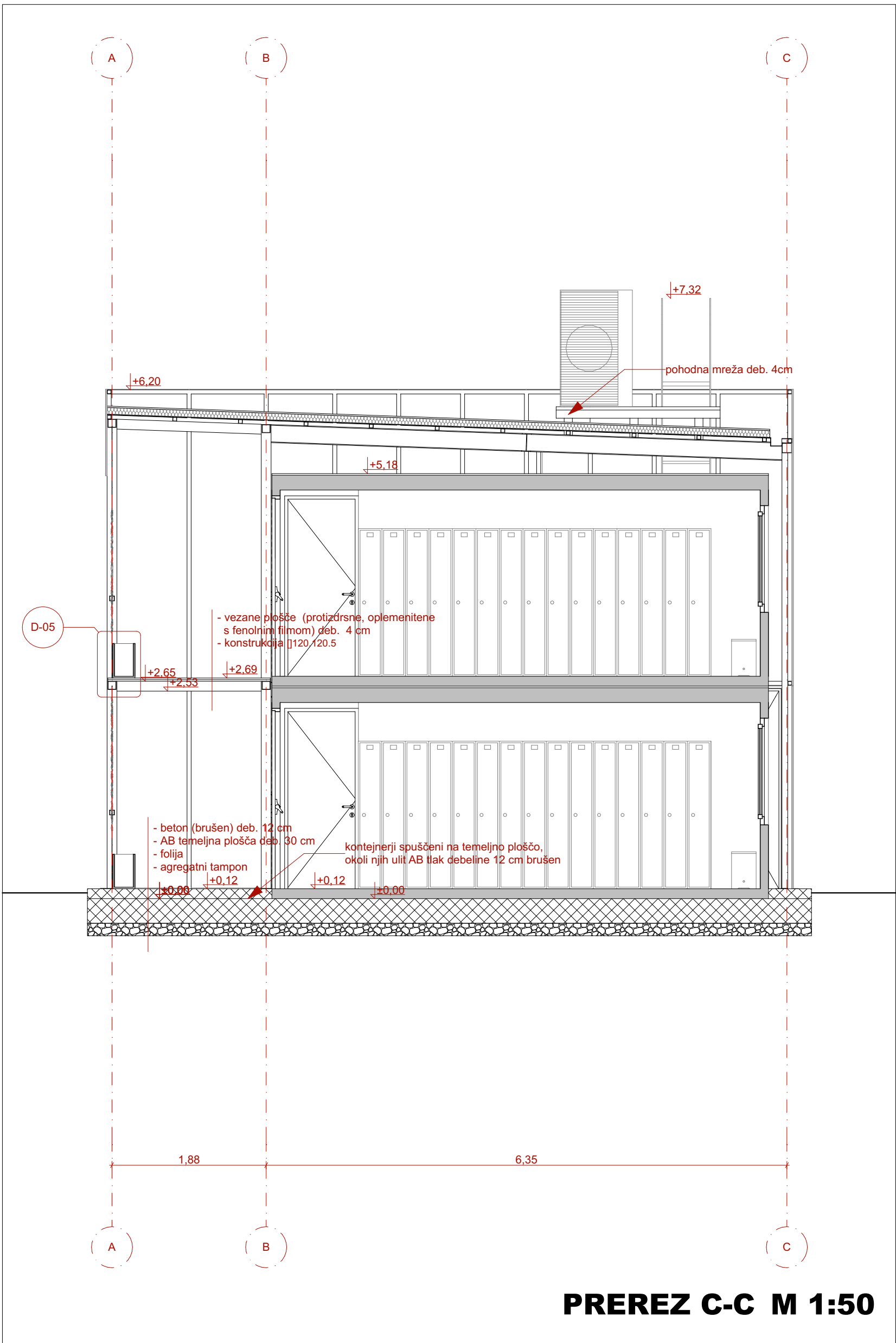
D-05
M 1:5



PREREZ A-A M 1:50



PREREZ B-B M 1:50



PREREZ C-C M 1:50

- Mere kontrolni na lokaciji in jih prilagoditi dejanskemu stanju!
- Nična kovinska konstrukcija in njeni deli so podrobno obdelani v PZI naštih stališčih!
- Stropne in st. instalacije so obdelane v PZI naštih stališčih in elektro instalaciji!
- Daljši korpusi in njihove sestave so obdelani v delovnih načrtih.
- Kovinska konstrukcija barva v antracit sivo RAL 7016!
- Korpusi barvani v antracit sivo RAL 7016!
- Kovinska konstrukcija barva v antracit sivo RAL 7016!
- Križna in zaključne pločevine barvane v antracit sivo RAL 7016!

investitor:	LUKA KOPER d.d. Vojkova nabrežja 38	D-R-A-F-T- ARHITEKTI e-mail: office@drافت.com mob: ++386 41 72 11 48
objekt:	GARDEROBNE IN SANTARNE ENOTE	
odg. arhitekt:	MATEJ MLJAC u.d.i.a. M.A.S.Arch., ZAPS 1381 A	projekant: D-R-A-F-T-d.o.o. Lokev 103 6219 Lokev 11. projekta: 01-2019 datum: MAREC 2019
izposodi:	MATEJ MLJAC u.d.i.a. M.A.S.Arch., ZAPS 1381 A GASPER PLASKAN abs. arh.	
vrsta načrta:	PZI PREREZA	merilo: 1:50 nabe: 4